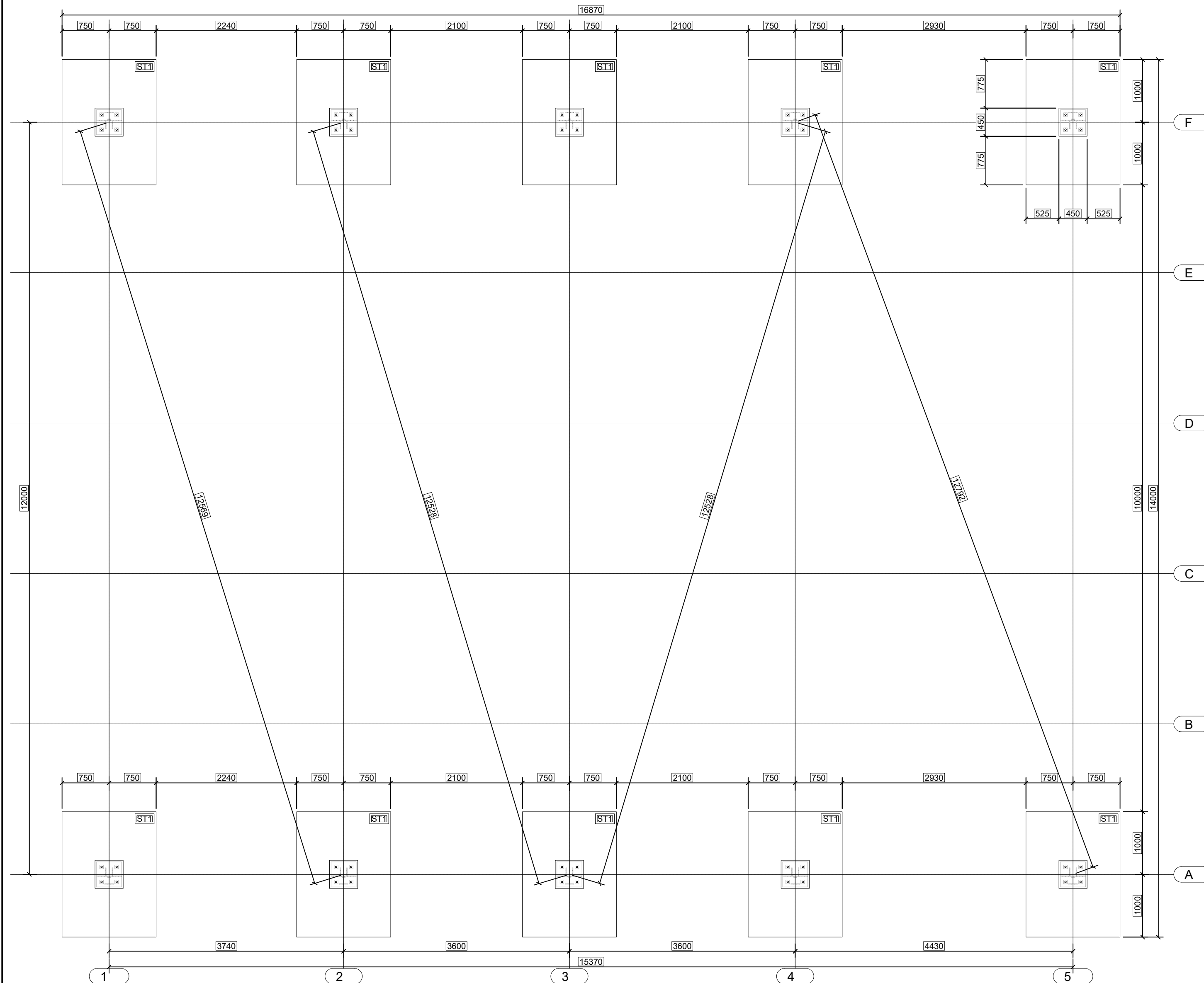

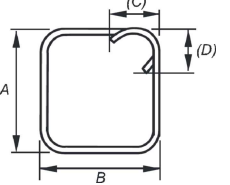
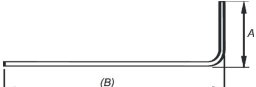


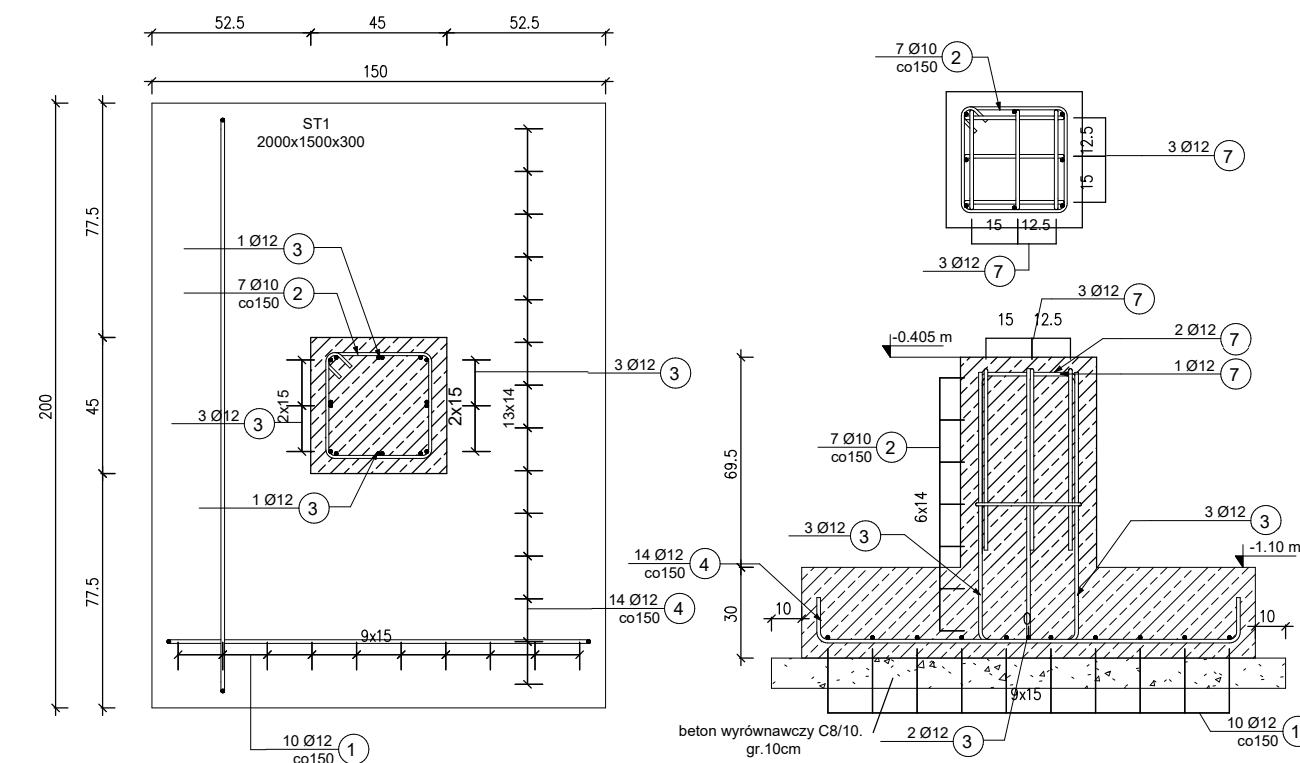


## RZUT FUNDAMENTÓW



UWAGA!  
STOPY WYKONAĆ Z BETONU C25/30 W8.  
STAL ZBROJENIOWA AIIIIN.  
OTULINA 5cm.

Zestawienie zbrojenia dla jednej stopy ST1										
Nr	Ø	Kształt	A	B	C	D	dł.pręta	Ilość	Cat. dł.pręta	Waga cat.
1	12		150 mm	1900 mm	150 mm	0 mm	2150 mm	10	21500 mm	19.09 kg
2	10		350 mm	350 mm	80 mm	80 mm	1500 mm	7	10500 mm	6.47 kg
3	12		350 mm	900 mm	0 mm	0 mm	1220 mm	8	1220 mm	8.67 kg
4	12		150 mm	1400 mm	150 mm	0 mm	1650 mm	14	23100 mm	20.51 kg
7	12		600 mm	330 mm	600 mm	0 mm	1480 mm	6	1480 mm	7.88 kg
Suma ogólna:								45		62.62 kg



	INWESTOR: <b>ORLEN S.A.</b> ul.Chemików 7, 09-411 Płock		
	DUT DZIAŁ STANDARDYZACJI STACJI PALIW	JEDNOSTKA PROJEKTOWANIA: <b>JRKMO</b> ul.Kazimierza Wielkiego 87c, 32-400 Myślenice	
		TEMAT: <b>BUDOWA STACJI PALIW ORLEN S.A.          STANDARD PREMIUM 80</b>	
		RYSUNEK: <b>KONSTRUKCJA PAWILONU STACJI -          RZUT FUNDAMENTÓW</b>	
		BRANŻA: <b>KONSTRUKCJA</b>	
LOKALIZACJA:		dz.nr 360/37, obr. 0427 Gnaszyn Dolny jedn.ewid.246401_1 M. Częstochowa	
BRANŻA KONSTRUKCYJNA			
PROJEKTOWAŁ:		mgr inż. BOGUSŁAW SOLARZ <small>upr. proj. nr ewid. 91K/72</small>	
SPRAWDZIŁ:		mgr inż. ANDRZEJ BYSTRZYCKI <small>upr. proj. nr SLK/3238/POOK/10</small>	
SKALA:		DATA:	<b>27.06.2022</b>
NR RYSUNKU:		<b>K-P-02</b>	FORMAT: <b>A2</b>
WZGLĘDNE PRAWA ZASTRZEŻENIE ROZPOWISZCZANIEM BEZ ZGODY PKN ORLEN S.A. WZBRONIONE COPYRIGHT BY PKN ORLEN S.A. REPRODUCTION WITHOUT PERMISSION IS PROHIBITED.			